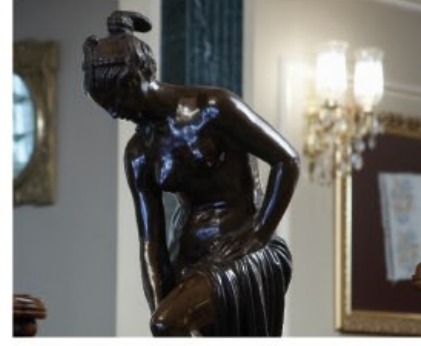


Anemon Galata



KONUM: Anemon Galata binası, ikinci derece tarihi eser statüsünde olduğundan, bütün özellikleri korunarak restore edilmiştir. Odaların tavan işlemleri görülmeye değer güzelliktedir. Otel, tarihi Galata Kulesi'nin hemen yanında, İstiklal Caddesi'ne yürüme mesafesinde; Mısır Çarşısı, Topkapı Sarayı ve Ayasofya'nın bulunduğu tarihi yanmadaya görüş mesafesindedir.

KONAKLAMA: 19 Deluxe, 2 Superior, 3 Junior Suite, 4 Executive Suite ile birlikte toplam 30 adet oda ve 45 adet yatak kapasiteli twin ve french yataklı odalarımız rahatınız düşünülerek hazırlanmıştır.

Mini bar, 40 kanal digitürk yayını, LCD TV, merkezi sistem klima, saç kurutma makinesi, kettle (Ücretsiz çay-kahve ikramı), ücretsiz gazete hizmeti, yastık mönüsü, telefon, tüm alanlarda ve odalarda yüksek hız kablosuz internet erişimi ile evinizi aratmayacak konforu yakalayabileceksiniz.

RESTORAN & BARLAR: Anemon Galata'nın teras katı, mum ışığıyla aydınlatılan, muhteşem Haliç ve Boğaz manzaralı, etrafı camla kaplı muhteşem bir mekândır. Dünya mutfağı ile hizmet veren Pitti Restaurant'in A La Carte mönüsü, Türk ve dünya mutfağının en seçkin tatlarını sunar. Pitti Teras'ta ayrıca gruplara özel set mönüler; nişan, aile yemeği

gibi organizasyonlar için özel mönü ve fiyatlar uygulanabilmektedir.

ÜCRETSİZ HİZMETLER:

Odalarda kettle ile günde 1 adet çay, 1 adet bitki çayı, 1 adet kahve ve 1 adet 0,5 lt su ikramı
Yastık mönüsü
Gazete dağıtımı
Yüksek hız kablosuz internet erişimi
Business center
24 saat oda servisi

ÜCRETLİ HİZMETLER:

Araç kiralama ve transfer
Kuru temizleme
Tüm bilet işlemleri (Tren, uçak, otobüs)

